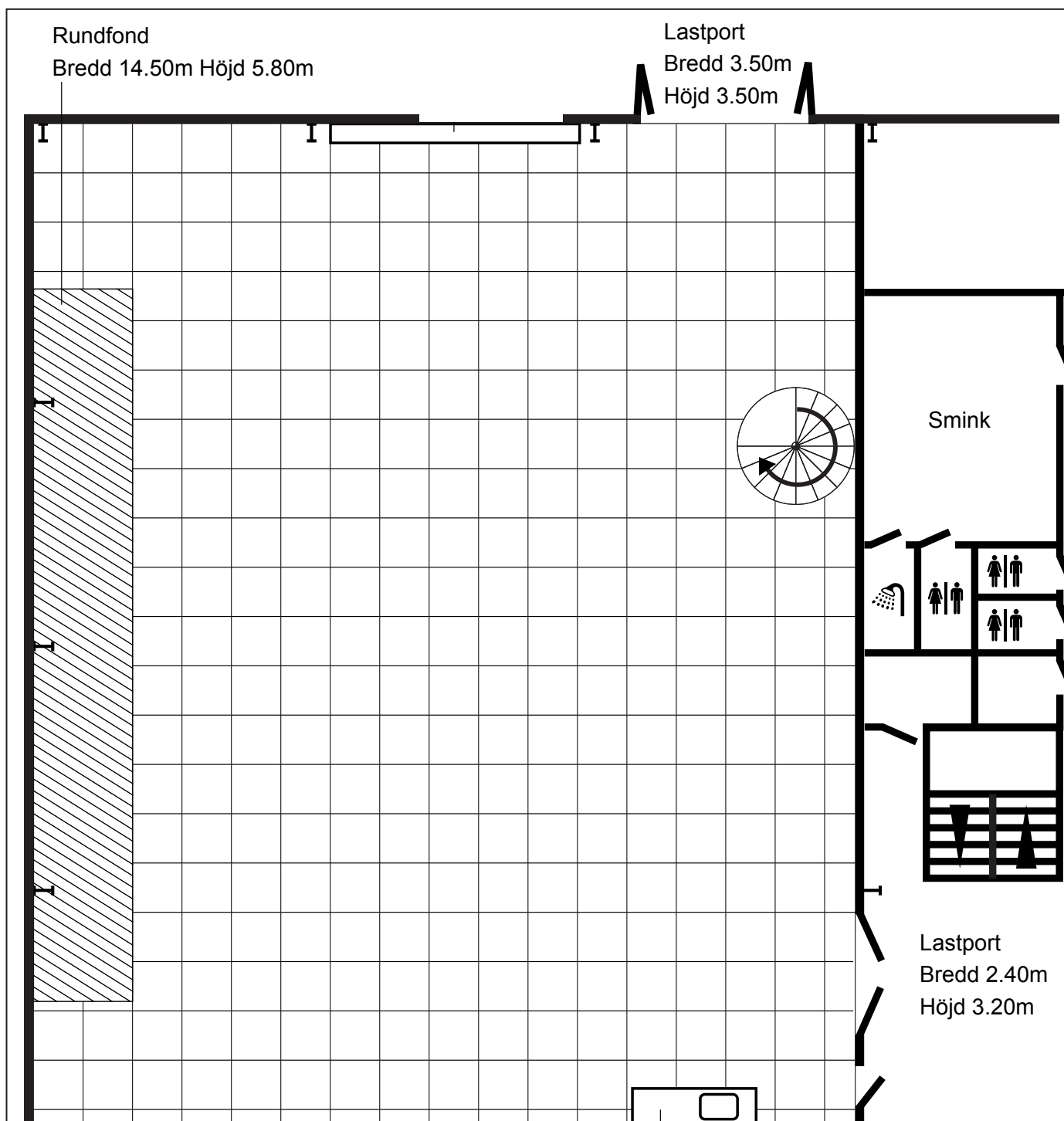


Independent Studios

Scenografritning Studio 33



Totalyta	335kvm, 20.20x16.60m
Byggyta	305 kvm
Takhöjd	6.50 m
Taksystem	18st IPE-140, cc1100mm över hela studiotaket
Belastning i tak	Max 25,5 ton. Punktlast 500 kg, därutöver efter överenskommelse
Max belastning balk	100 kg /m
Golvbelastning	Max 5.0 ton per kvm

EI	259kw
EI max uttag	518kw, därutöver efter överenskommelse
Handskar på väggen	2x125A, 3x63A, 4x32A, 3x16A

